



**cobas<sup>®</sup> c 311**

*Inovação e qualidade em bioquímica*



**cobas<sup>®</sup>**  
*Life needs answers*

# cobas c 311

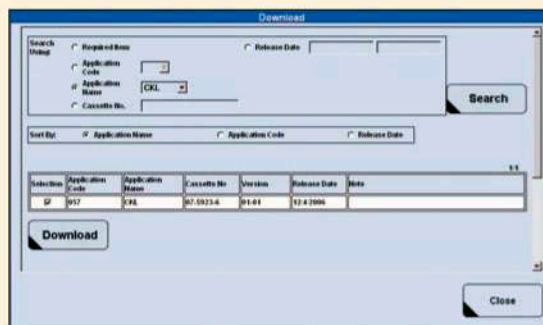
*Inovação e qualidade em bioquímica*



## Conveniência

*cobas c packs para um cômodo manuseio*

- ▶ Líquido e pronto para o uso, o reagente **cobas c** pack simplificam o manuseio
- ▶ Tudo em um cassete para facilitar a logística
- ▶ Atualizações e downloads eletrônicos anulam erros advindos da manipulação de dados
- ▶ Os tamanhos de pack teste específicos permitem o uso econômico de parâmetros esotéricos e de rotina



Atualizações e downloads eletrônicos via **cobas®** e-services

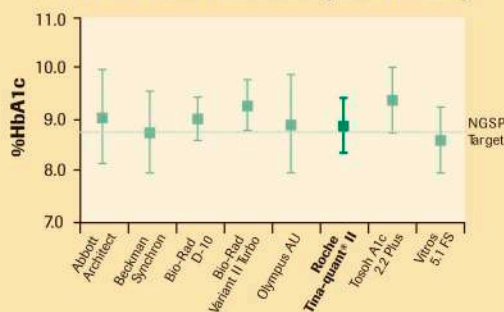


## Performance

*Menu completo de ensaios de alta performance*

- ▶ HbA1c sangue total oferece a melhor performance
- ▶ Alta estabilidade onboard permite uma disponibilidade contínua de mais de 40 ensaios
- ▶ Mais de 100 ensaios disponíveis
- ▶ Alta estabilidade de calibração e calibração lote a lote otimiza o uso do reagente

CAP GH2-A 2008 mid level (mean  $\pm$  2SD)



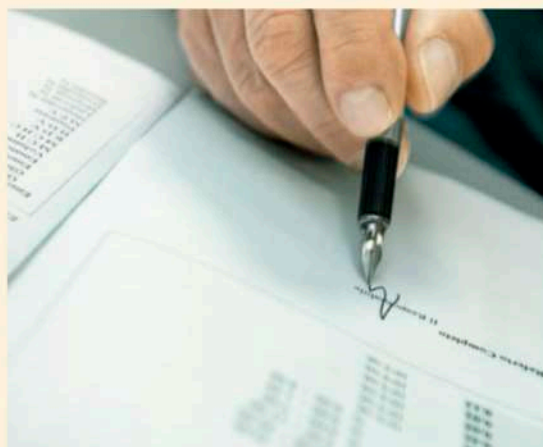
Dados de HbA1c levantados pelo Colégio Americano de Patologia (CAP);  
Fonte: <http://www.ngsp.org/prog/index.html>; Maio 2008

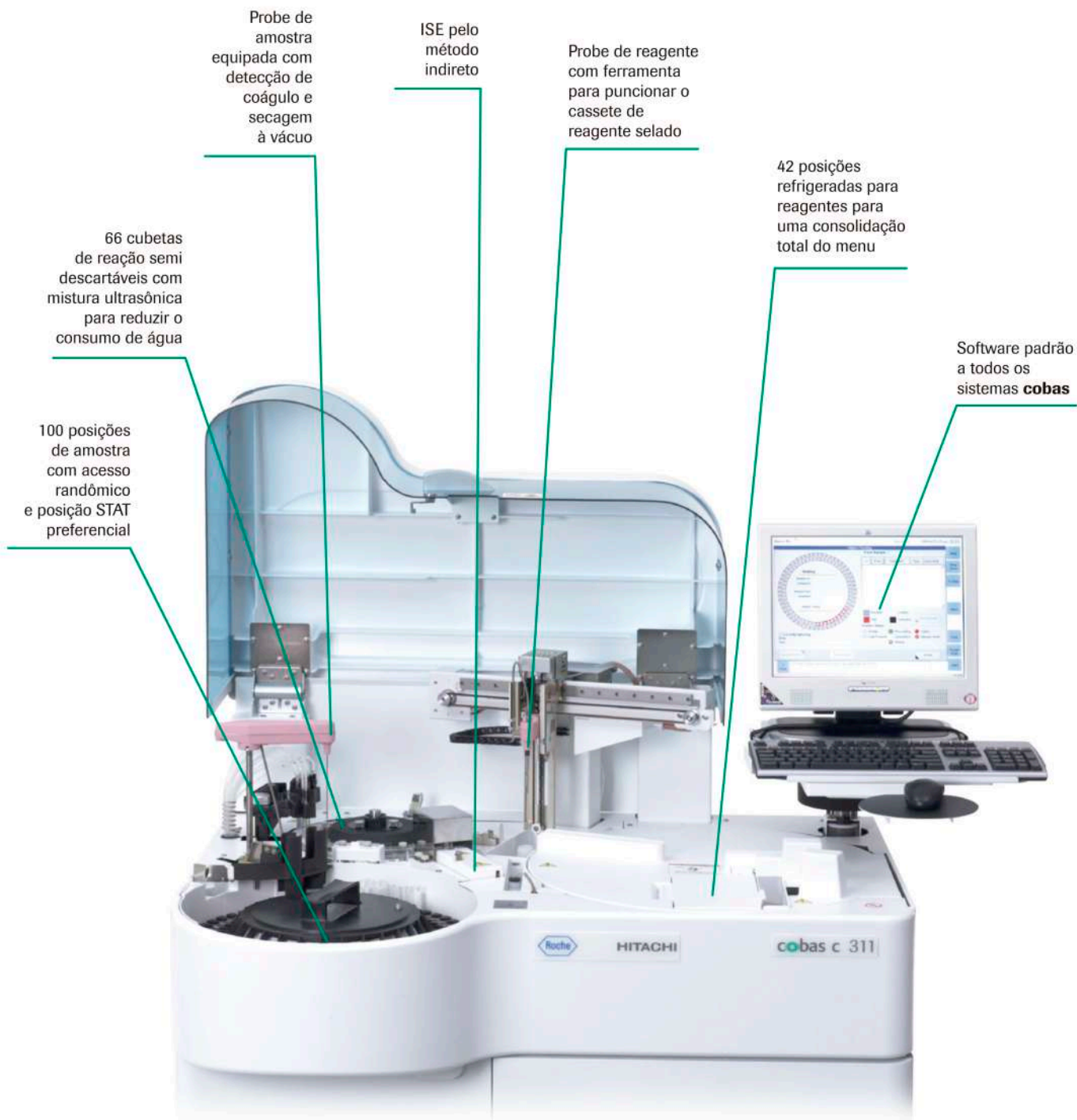


## Confiança

*Design robusto e integridade da amostra assegurada*

- ▶ Analisador **cobas c 311** continua a tradição Roche/Hitachi de equipamentos confiáveis
- ▶ Detecção inteligente de coágulo assegura resultados confiáveis sem interrupção do fluxo de trabalho
- ▶ Misturador eletrônico livre de contato elimina carry-over (arraste)
- ▶ Índice sérico Teste específico assegura integridade do resultado sem validação manual





### Consolidação completa da estação de trabalho

- ▶ O analisador **cobas c 311** é desenhado para aguentar pesadas rotinas em virtude da tecnologia comprovada.
- ▶ Ele consolida a Bioquímica Clínica com os perfis de proteínas plasmáticas, DAT e TDM.

### Integração da Área de soro

- ▶ Combinado com o **cobas e 411**, o sistema pode processar até 95% da rotina da área de soro.
- ▶ As soluções de gerenciamento da área de soro integram a gestão de dados e amostra através dos sistemas.

### Rede de trabalho do laboratório integrada

- ▶ Como parte da plataforma modular cobas, o **cobas c 311** oferece resultados comparáveis com outros sistemas **cobas c**.
- ▶ Conceito de reagente e componente analíticos universal permite flexibilidade nas soluções de trabalho.

# Especificações técnicas

<b>Sistema</b>	Analisador totalmente automatizado e de acesso randômico para bioquímica, eletrólitos e imunologia	
<b>Desempenho do sistema</b>	300 testes/hora para testes fotométricos 450 testes/hora para testes ISE Até 300 testes/hora para combinação de testes ISE e fotométricos	
<b>Conceito de reagente</b>	Reagente cobas c pack com código de barras e prontos para uso	
<b>Capacidade <i>onboard</i> de reagentes</b>	Até 45 ensaios ( 42 reagentes refrigerados + 3 canais para o ISE)	
<b>Parâmetros programáveis</b>	Até 117 fotométricos, 3 testes ISE, 8 parâmetros calculados e 3 índices séricos	
<b>Tipos de amostra</b>	Soro, plasma, urina, CSF e Sangue total	
<b>Capacidade de amostras <i>onboard</i></b>	108 posições com acesso contínuo e capacidade de amostras STAT	
<b>Tipos de recipientes de amostra</b>	Tubos primários:	5-10ml; (16x100, 16x75, 13x100, 13x75mm)
	Cubeta de amostra:	2,5 ml
	Micro cubeta:	1,5ml
	Cubeta sobre tubo:	cubeta no topo de um tubo de 16x75/100 mm
<b>Volume de amostra</b>	1,0 à 35 µl por teste	
<b>Detecção de coágulo de amostra</b>	Sim	
<b>Volume mínimo de amostra</b>	Tubos primários:	700 µl
	Cubeta de amostras:	100 µl
	Micro cubeta:	50 µl
<b>Interface do sistema</b>	PC Touchscreen cobas data link (Teleservice e download automático)	
<b>Dados de amostra armazenados</b>	10.000 amostras de rotina/STAT	
<b>Metodologia</b>	Fotometria e potenciometria (ISE)	
<b>Métodos dos testes</b>	1 ponto, 1 ponto + check de prozona, 2 pontos, 2 pontos cinéticos 2 pontos + check de prozona, 3 pontos, 1 ponto + cinético, Rate A, Rate A + índice sérico, Rate A com branco, Rate B.	
<b>Métodos de calibração</b>	Linear, non-linear multi-ponto, 2 pontos, Fator K. Calibração preventiva para cassetes reservados (stand-by cassetes).	
<b>Métodos de controle de qualidade</b>	QC tempo real, individual e cumulativo; Auto QC. Controle de qualidade preventivo para cassetes reservados (stand-by cassetes).	
<b>Repetição de testes e condicionais</b>	Repetição automática /manual de testes e repetição condicional (reflex) automática	
<b>Requisitos elétricos</b>	Requisitos de energia:	230/400 Volts AC 3/N/PE, 110 Volts AC, 1.5 kVA
	Frequência:	50 Hz ou 60 Hz +/- 0,5 %
<b>Requisitos de água/lixo</b>	Qualidade da água:	suprimento de água livre de bactéria, deionizada
	Consumo de água:	até 12 litros/hr durante operação
	Pressão da água:	0,5 - 3,5 Kg/cm <sup>3</sup> (49-343 KPa)
	Temperatura da água:	15 a 30°C
	Lixo biológico:	Container separado alocado no sistema
	Dreagem de Resíduos:	100 mm acima do chão
<b>Dimensões físicas</b>	Largura:	134 cm
	Profundidade:	86 cm
	Altura:	126 cm
	Peso:	270 kg

cobas® c 311  
Registro nº 10287410822

COBAS, COBAS C, LIFE NEEDS ANSWERS  
e TINA-QUANT são marcas Roche.

©2013 Roche - Agosto / 2013

Roche Diagnóstica Brasil Ltda.  
www.roche.com.br  
0800 77 20 295